

魅影 X1 BT 下载功能操作步骤:

I 格式化硬盘。通过魅影 X1 内置程序格式化内置硬盘，系统将会将初始化硬盘，将 BT 协议等初始化信息写入硬盘。正确配置硬盘 BT 下载功能初始条件。



1, 选择设置-系统-硬盘格式化程序。

2, 硬盘格式化过程中安装 BT 文件。

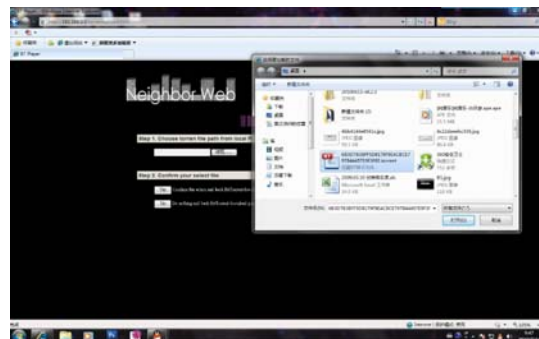
II 后台 BT 管理。通过打开与魅影 X1 同处于一个局域网内的 PC 电脑，管理魅影 X1 的 BT 下载操作界面。



1, 连接到路由器网络，记录分配到的 IP 地址。

2, 打开和魅影 X1 同在一个局域网的 PC 电脑，在 IE 的地址栏输入魅影 X1 的 IP 地址，打开弹出 BT 管理页面。

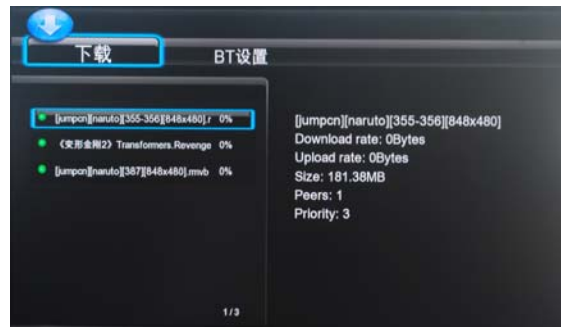
III 上传 BT 种子文件。BT 管理页面 3 个供选项分别对应“BT 下载”，“访问邻居”，“管理账号”。选择“BT 下载”功能，进行种子文件的上传。



1, 打开“BitTorrent download”弹出 BT 控制菜单，选择最后一项“Add new torrent”选项。

2, 点击“浏览”选择本地种子文件，打开文件，点击“YES”直接将种子上传，进入 BT 后台下载模式。

IV 查看文件下载状态。种子文件上传之后，可以直接在 BT 后台管理页面查看种子文件的下载状态。



1, BT 后台管理页面查看种子下载状况, 该后台提供了种子文件的“开始”“停止”“删除”“刷新”等功能操作。

2, 打开魅影 X1 的“P2P share”下载页面, 也可直观的查看种子文件的下载进度。

注: BT 种子文件类似于 HTTP 的 URL 地址, 故当种子发布者删除种子文件链接时, 虽然 BT 种子文件还存在, 但是由于链接出错, 下载的速率和进度都会停留在 0 的状态。因此请选择合适的, 优质的 BT 种子文件下载。

制作迅雷 BT 种子文件:

魅影 X1 除了支持普通的 BT 种子, 同样支持迅雷 BT 种子文件的下载, 接下来我们制作一个典型的迅雷 BT 种子文件。



1, 打开“gougou”搜索页面, 输入电影名, 勾选搜索栏下的“BT”选项, 相关的 BT 下载资源就弹出来了。

2, 选择一项 BT 资源, 右键点击电影名下载链接, 选择“目标另存为”。



3, 选择迅雷 BT 种子文件的保存目录, 查看到该文件后缀名为“torrent”, 确认是个典型的 BT 种子文件。

4, 在保存目录下, 可以直接找到该种子文件。通过魅影 X1 即可直接将该种子文件上传至 BT 下载后台页面进行下载。